

Nr kancelaryjny : GGN-I.6621.1.429.2016.DS

WYPIS Z REJESTRU GRUNTÓW

z dnia: 2016-04-07

Jednostka rejestrowa : G.826

Lp	Podmiot ewidencyjny	Charakter własności / władania	Udział
1	LESZEK JÓZEF SZEWCZYK Rodzice: STANISŁAW, ZOFIA 24-150 NAŁĘCZÓW; UL. DULĘBÓW 46;	własność	1/9
2	"LST-POLSKA" SPÓŁKA Z OGRANICZONĄ ODPOWIEDZIALNOŚCIĄ Z SIEDZIBĄ W NAŁĘCZOWIE UL. DULĘBÓW 46; 24-150 NAŁĘCZÓW;	własność	8/9

Nr działki	Ark.	Położenie działki	Opis użytku	Oznaczenie użytków i konturów klasyfikac.	Pow. użytku [ha]	Pow. działki [ha]	Nr KW lub inny dokument własności
620/11	4		tereny przemysłowe	Ba	0.4734	0.4734	AN 12/2003 AN 164/96 AN 3294/97 AN 5015/2004 DEC.GG.GT.2/ 8237/ BEŁŻYCE230/ 93 GGN.I.7430.4-25/ 07 GK.6826.2.2012.AZ KW 48579

Id działki: 060901_4.0001.620/11

Wartość w tys. zł: Rejestr zabytków : Rejon statystyczny :

Razem powierzchnia działek :

0.4734 ha

Słownie : cztery tysiące siedemset trzydzieści cztery m. kwadr.

Wypis zawiera dane według stanu na dzień : 2016-04-07

Sporządził : Danuta Siuda



Dokument niniejszy
jest przeznaczony
do dokonywania wpisu
w księdze wieczystej.

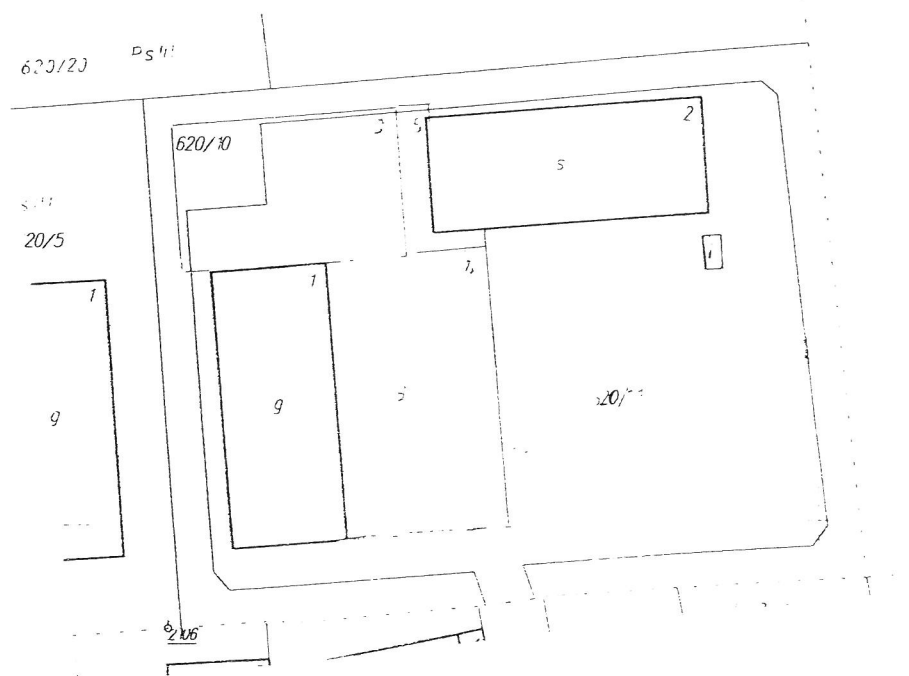
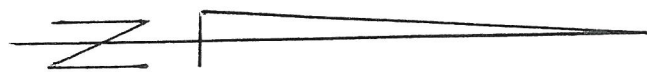
Z up. STAROSTY LUBELSKIEGO

mgr Danuta Siuda
Inspektor w Wydziale Geodezji
Filia w Bełżycach

Starostwo Powiatowe
w Lublinie
FILIA WYDZIAŁU GEODEZJI
ul. Fabryczna 2 „B”
24-200 Bełżyce

Wrys z mapy ewidencyjnej

Skala 1:1000



Dokument niniejszy
jest przeznaczony
do dokonywania wpisu
w księdze wieczystej.



Z up. STAROSTY LUBELSKIEGO

mgr Danuta Siuda
Inspektor w Wydziale Geodezji
Filia w Bełżycach

Bełżyce 08 kwietnia 2016 roku

Wyk. Danuta Siuda