

44N-1.6621.A.850.2015.RC

Starostwo Powiatowe
w Lublinie
FILIA WYDZIAŁU GEODEZJI
ul. Fabryczna 2 „B”
24-200 Bełżyce

Grunty wsi Zagórze gmina Bełżyce

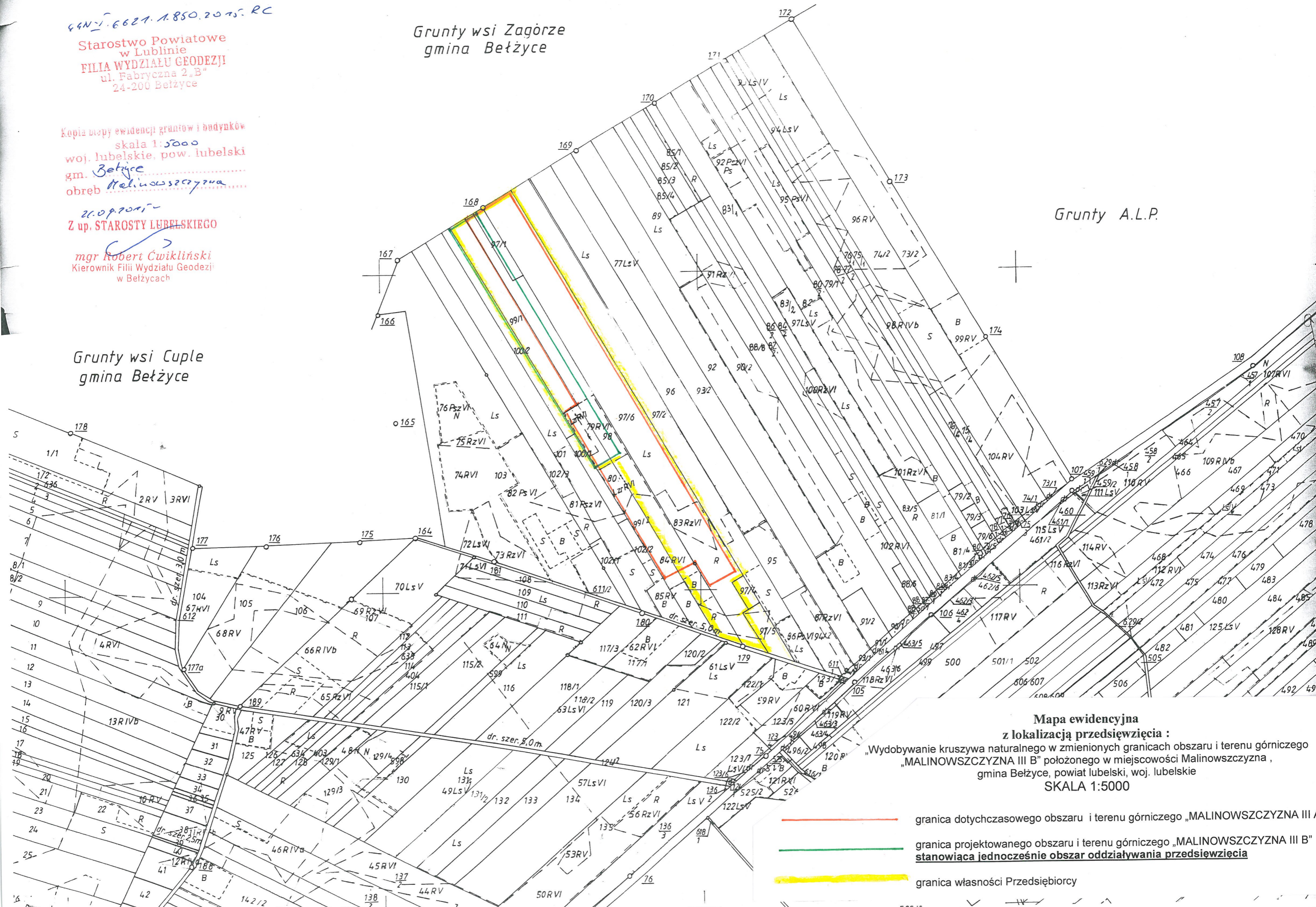
Kopia mapy ewidencji gruntów i budynków
skala 1:5000
woj. lubelskie, pow. lubelski
gm. Bełżyce
obręb Malinowszczyzna

21.09.2015
Z up. STAROSTY LUBELSKIEGO

mgr Robert Cwikliński
Kierownik Filii Wydziału Geodezji
w Bełżycach

Grunty A.L.P.

Grunty wsi Cuple gmina Bełżyce



**Mapa ewidencyjna
z lokalizacją przedsięwzięcia :**
 „Wydobywanie kruszywa naturalnego w zmienionych granicach obszaru i terenu górniczego
 „MALINOWSZCZYŻNA III B” położonego w miejscowości Malinowszczyzna ,
 gmina Bełżyce, powiat lubelski, woj. lubelskie
 SKALA 1:5000

- granica dotychczasowego obszaru i terenu górniczego „MALINOWSZCZYŻNA III B”
- granica projektowanego obszaru i terenu górniczego „MALINOWSZCZYŻNA III B”
stanowiąca jednocześnie obszar oddziaływania przedsięwzięcia
- granica własności Przedsiębiorcy