

GEZ

# KARTA ADRESOWA ZABYTKU NIERUCHOMEGO

3. Miejscowość

## B A B I N

1. Nazwa

### KAPLICZKA PRZYDROŻNA

2. Czas powstania

### KRZYŻ-1664 ROK, PODBUDOWA KAPLICZKI 1841 ROK

8. Fotografia z opisem wskazującym orientację albo mapa z zaznaczonym stanowiskiem archeologicznym



Legenda:  
■ - lokalizacja kapliczki

4. Adres

### BABIN

NR EWID. DZIAŁKI 571/1  
OBRĘB BABIN

5. Przynależność administracyjna

województwo lubelskie

powiat lubelski

gmina Bełżyce

6. Formy ochrony

Wpis do rejestru zabytków województwa lubelskiego  
nr A/1121

7. Opracowanie karty (autor, data i podpis)

Mateusz Wrześniewski

14.08.2015

<b>GEZ</b>	<b>KARTA ADRESOWA ZABYTKU NIERUCHOMEGO</b>		3. Miejscowość
1. Nazwa <b>ZESPÓŁ DWORSKO-PARKOWY – DWÓR</b>		2. Czas powstania <b>OK. 1907,1929</b>	<b>B A B I N</b>
8. Fotografia z opisem wskazującym orientację albo mapa z zaznaczonym stanowiskiem archeologicznym 			4. Adres <b>BABIN</b> NR EWID. DZIAŁKI 3/4, OBRĘB BABIN
			5. Przynależność administracyjna  województwo lubelskie  powiat lubelski  gmina Bełżyce
			6. Formy ochrony  Wpis do rejestru zabytków województwa lubelskiego nr A/817
			7. Opracowanie karty (autor, data i podpis)  Mateusz Wrześniewski  14.08.2015 

<b>GEZ</b>	<b>KARTA ADRESOWA ZABYTKU NIERUCHOMEGO</b>		3. Miejscowość
1. Nazwa <b>ZESPÓŁ DWORSKO-PARKOWY - PARK</b>		2. Czas powstania <b>2 POŁ. XVIII, POCZ. XIX ORAZ I ĆWIERĆ XX WIEKU</b>	<b>B A B I N</b>
8. Fotografia z opisem wskazującym orientację albo mapa z zaznaczonym stanowiskiem archeologicznym 			4. Adres <b>BABIN</b> NR EWID. DZIAŁKI 3/4 OBRĘB BABIN
			5. Przynależność administracyjna  województwo lubelskie  powiat lubelski  gmina Bełżyce
			6. Formy ochrony  Wpis do rejestru zabytków województwa lubelskiego nr A/817
			7. Opracowanie karty (autor, data i podpis)  Mateusz Wrześniewski  14.08.2015 

GEZ

# KARTA ADRESOWA ZABYTKU NIERUCHOMEGO

3. Miejscowość

## BABIN

1. Nazwa

### ZESPÓŁ DWORSKO-PARKOWY

2. Czas powstania

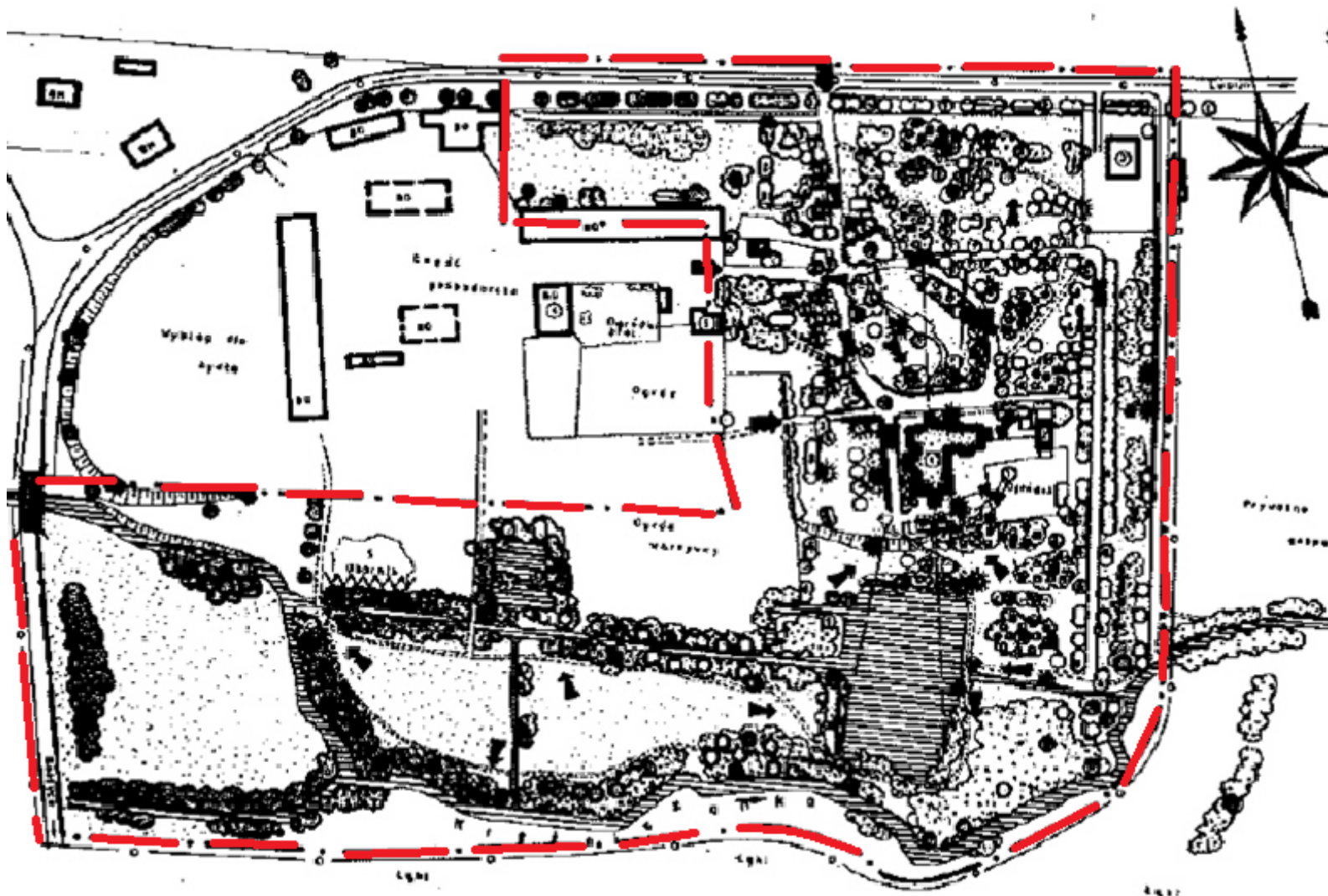
II POŁ. XVIII, XIX WIEK,  
I Czwierć XX WIEKU

8. Fotografia z opisem wskazującym orientację albo mapa z zaznaczonym stanowiskiem archeologicznym

4. Adres

### BABIN

NR EWID. DZIAŁKI 3/2, 3/4 ,3/5  
OBRĘB BABIN



5. Przynależność administracyjna

województwo lubelskie

powiat lubelski

gmina Bełżyce

6. Formy ochrony

Wpis do rejestru zabytków województwa  
lubelskiego nr A/817

7. Opracowanie karty (autor, data i podpis)

Mateusz Wrześniewski  
14.08.2015



Granice ochrony konserwatorskiej w zespole dworsko - parkowym w Babinie.

GEZ	<b>KARTA ADRESOWA ZABYTKU NIERUCHOMEGO</b>		3. Miejscowość
1. Nazwa <b>DAWNY BUDYNEK ZAMKOWY, OB. MAGAZYN</b>		2. Czas powstania <b>OK. 1425 ROKU, PRZEB. 1942 ROK</b>	<b>BEŁŻYCE</b>
8. Fotografia z opisem wskazującym orientację albo mapa z zaznaczonym stanowiskiem archeologicznym			4. Adres  <b>UL. ZAMKOWA 30</b> NR EWID. DZIAŁKI 223/4 OBRĘB BEŁŻYCE-CENTRUM
			5. Przynależność administracyjna  województwo lubelskie  powiat lubelski  gmina Bełżyce  6. Formy ochrony  Wpis do rejestru zabytków województwa lubelskiego nr A/121  7. Opracowanie karty (autor, data i podpis)  Mateusz Wrześniewski  14.08.2015 

<b>GEZ</b>	<b>KARTA ADRESOWA ZABYTKU NIERUCHOMEGO</b>		3. Miejscowość
1. Nazwa <b>ZESPÓŁ DWORSKO-PARKOWY - DWÓR</b>		2. Czas powstania <b>LATA 40 -XIX WIEKU, PRZEBUDOWA LATA 20 - XX WIEKU</b>	<b>BEŁŻYCE</b>
8. Fotografia z opisem wskazującym orientację albo mapa z zaznaczonym stanowiskiem archeologicznym 			4. Adres <b>UL. SZPITALNA 21 NR EWID. DZIAŁKI 101/1, OBRĘB BEŁŻYCE-CENTRUM</b>
			5. Przynależność administracyjna  województwo lubelskie  powiat lubelski  gmina Bełżyce
			6. Formy ochrony  Wpis do rejestru zabytków województwa lubelskiego nr A/816
			7. Opracowanie karty (autor, data i podpis)  Mateusz Wrześniewski  14.08.2015 

<b>GEZ</b>	<b>KARTA ADRESOWA ZABYTKU NIERUCHOMEGO</b>		3. Miejscowość
1. Nazwa <b>ZESPÓŁ DWORSKO-PARKOWY - PARK</b>		2. Czas powstania <b>LATA 40-TE XIX WIEKU</b>	<b>BEŁŻYCE</b>
8. Fotografia z opisem wskazującym orientację albo mapa z zaznaczonym stanowiskiem archeologicznym 			4. Adres <b>UL. SZPITALNA / GRAŻEWICZA</b> NR EWID. DZIAŁKI 101/2, 101/2 OBRĘB BEŁŻYCE-CENTRUM
			5. Przynależność administracyjna  województwo lubelskie  powiat lubelski  gmina Bełżyce
			6. Formy ochrony  Wpis do rejestru zabytków województwa lubelskiego nr A/816
			7. Opracowanie karty (autor, data i podpis)  Mateusz Wrześniewski  14.08.2015 



GEZ

# KARTA ADRESOWA ZABYTKU NIERUCHOMEGO

3. Miejscowość

## BEŁŻYCE

1. Nazwa

ZESPÓŁ DWORSKO-PARKOWY

2. Czas powstania

LATA 40- XIX WIEKU,  
LATA 20-XX WIEKU

8. Fotografia z opisem wskazującym orientację albo mapa z zaznaczonym stanowiskiem archeologicznym



4. Adres

UL. SZPITALNA /  
GRAŻEWICZA  
NR EWID. DZIAŁKI 101/2, 101/1  
OBRĘB BEŁŻYCE-CENTRUM

5. Przynależność administracyjna

województwo lubelskie

powiat lubelski

gmina Bełżyce

6. Formy ochrony

Wpis do rejestru zabytków województwa lubelskiego  
nr A/816

7. Opracowanie karty (autor, data i podpis)

Mateusz Wrześniewski

14.08.2015

<b>GEZ</b>	<b>KARTA ADRESOWA ZABYTKU NIERUCHOMEGO</b>		3. Miejscowość
1. Nazwa <b>ZESPÓŁ KOŚCIELNY – CMENTARZ PRZYKOŚCIELNY</b>		2. Czas powstania <b>XVII WIEK</b>	<b>BEŁŻYCE</b>
8. Fotografia z opisem wskazującym orientację albo mapa z zaznaczonym stanowiskiem archeologicznym 			4. Adres <b>PL. KOŚCIELNY NR EWID. DZIAŁKI 153 OBRĘB BEŁŻYCE-CENTRUM</b>
7. Opracowanie karty (autor, data i podpis) Mateusz Wrześniewski 14.08.2015			5. Przynależność administracyjna województwo lubelskie powiat lubelski gmina Bełżyce 6. Formy ochrony Wpis do rejestru zabytków województwa lubelskiego nr A/26 

<b>GEZ</b>	<b>KARTA ADRESOWA ZABYTKU NIERUCHOMEGO</b>		3. Miejscowość
1. Nazwa <b>ZESPÓŁ KOŚCIELNY - DZWONNICA</b>		2. Czas powstania <b>1855-1857 ROK, 1948 ROK</b>	<b>BEŁŻYCE</b>
8. Fotografia z opisem wskazującym orientację albo mapa z zaznaczonym stanowiskiem archeologicznym 			4. Adres <b>UL. PARTYZANTÓW NR EWID. DZIAŁKI 153 OBRĘB BEŁŻYCE-CENTRUM</b>
5. Przynależność administracyjna  województwo lubelskie  powiat lubelski  gmina Bełżyce			
6. Formy ochrony  Wpis do rejestru zabytków województwa lubelskiego nr A/26			
7. Opracowanie karty (autor, data i podpis)  Mateusz Wrześniewski  14.08.2015			

GEZ

## KARTA ADRESOWA ZABYTKU NIERUCHOMEGO

3. Miejscowość

**BEŁŻYCE**

1. Nazwa

ZESPÓŁ KOŚCIELNY – KOŚCIÓŁ  
PW. NAWRÓCENIA ŚW. PAWŁA

2. Czas powstania

XVII WIEK,  
PRZEBUDOWA 1855-1857 ROK

8. Fotografia z opisem wskazującym orientację albo mapa z zaznaczonym stanowiskiem archeologicznym



4. Adres

**PL. KOŚCIELNY 8**  
NR EWID. DZIAŁKI 153  
OBRĘB BEŁŻYCE-CENTRUM

5. Przynależność administracyjna

województwo lubelskie

powiat lubelski

gmina Bełżyce

6. Formy ochrony

Wpis do rejestru zabytków województwa lubelskiego  
nr A/26

7. Opracowanie karty (autor, data i podpis)

Mateusz Wrześniewski

14.08.2015

GEZ

## KARTA ADRESOWA ZABYTKU NIERUCHOMEGO

3. Miejscowość

**BEŁŻYCE**

1. Nazwa

ZESPÓŁ KOŚCIELNY – OGRODZENIE NA  
TERENIE WPISANYM DO REJ. ZABYTKÓW

2. Czas powstania

1855-1857 ROK

8. Fotografia z opisem wskazującym orientację albo mapa z zaznaczonym stanowiskiem archeologicznym



4. Adres

**PL. KOŚCIELNY**  
NR EWID. DZIAŁKI 153  
OBRĘB BEŁŻYCE-CENTRUM

5. Przynależność administracyjna

województwo lubelskie

powiat lubelski

gmina Bełżyce

6. Formy ochrony

Położone na terenie wpisanym do rejestru zabytków  
województwa lubelskiego nr A/26

7. Opracowanie karty (autor, data i podpis)

Mateusz Wrześniewski

14.08.2015

GEZ

## KARTA ADRESOWA ZABYTKU NIERUCHOMEGO

3. Miejscowość

**MATCZYN**

1. Nazwa

**CMENTARZ I DRZEWOSTAN W MIEJSCU  
OTOCZENIA DAWNEGO KOŚCIOŁA**  
(Przeniesionego do Muzeum Wsi Lubelskiej)

2. Czas powstania

**XVII WIEK**

8. Fotografia z opisem wskazującym orientację albo mapa z zaznaczonym stanowiskiem archeologicznym



4. Adres

**MATCZYN**  
NR EWID. DZIAŁKI 398/4  
OBRĘB MATCZYN

5. Przynależność administracyjna

województwo lubelskie

powiat lubelski

gmina Bełżyce

6. Formy ochrony

Wpis do rejestru zabytków województwa lubelskiego  
nr A/137

7. Opracowanie karty (autor, data i podpis)

Mateusz Wrześniewski

14.08.2015

<b>GEZ</b>	<b>KARTA ADRESOWA ZABYTKU NIERUCHOMEGO</b>		3. Miejscowość
1. Nazwa <b>ZESPÓŁ DWORSKO-PARKOWY – DWÓR Z PARKIEM</b>		2. Czas powstania <b>POCZ. XVII WIEK, 1890,1927,</b>	<b>MATCZYN</b>
8. Fotografia z opisem wskazującym orientację albo mapa z zaznaczonym stanowiskiem archeologicznym 			4. Adres <b>MATCZYN</b> nr ewid. działki 318/1, 316, (część) 326 OBRĘB MATCZYN
			5. Przynależność administracyjna  województwo lubelskie  powiat lubelski  gmina Bełżyce
			6. Formy ochrony  Wpis do rejestru zabytków województwa lubelskiego nr A/818
			7. Opracowanie karty (autor, data i podpis)  Mateusz Wrześniewski  14.08.2015 

GEZ

# KARTA ADRESOWA ZABYTKU NIERUCHOMEGO

3. Miejscowość

## MATCZYN

1. Nazwa

ZESPÓŁ DWORSKO-PARKOWY

2. Czas powstania

POCZ. XVII WIEK, 1890,1927

8. Fotografia z opisem wskazującym orientację albo mapa z zaznaczonym stanowiskiem archeologicznym

4. Adres

**MATCZYN**  
nr ewid. działki 318/1,316,  
(część działki) 326  
OBRĘB MATCZYN

5. Przynależność administracyjna

województwo lubelskie

powiat lubelski

gmina Bełżyce

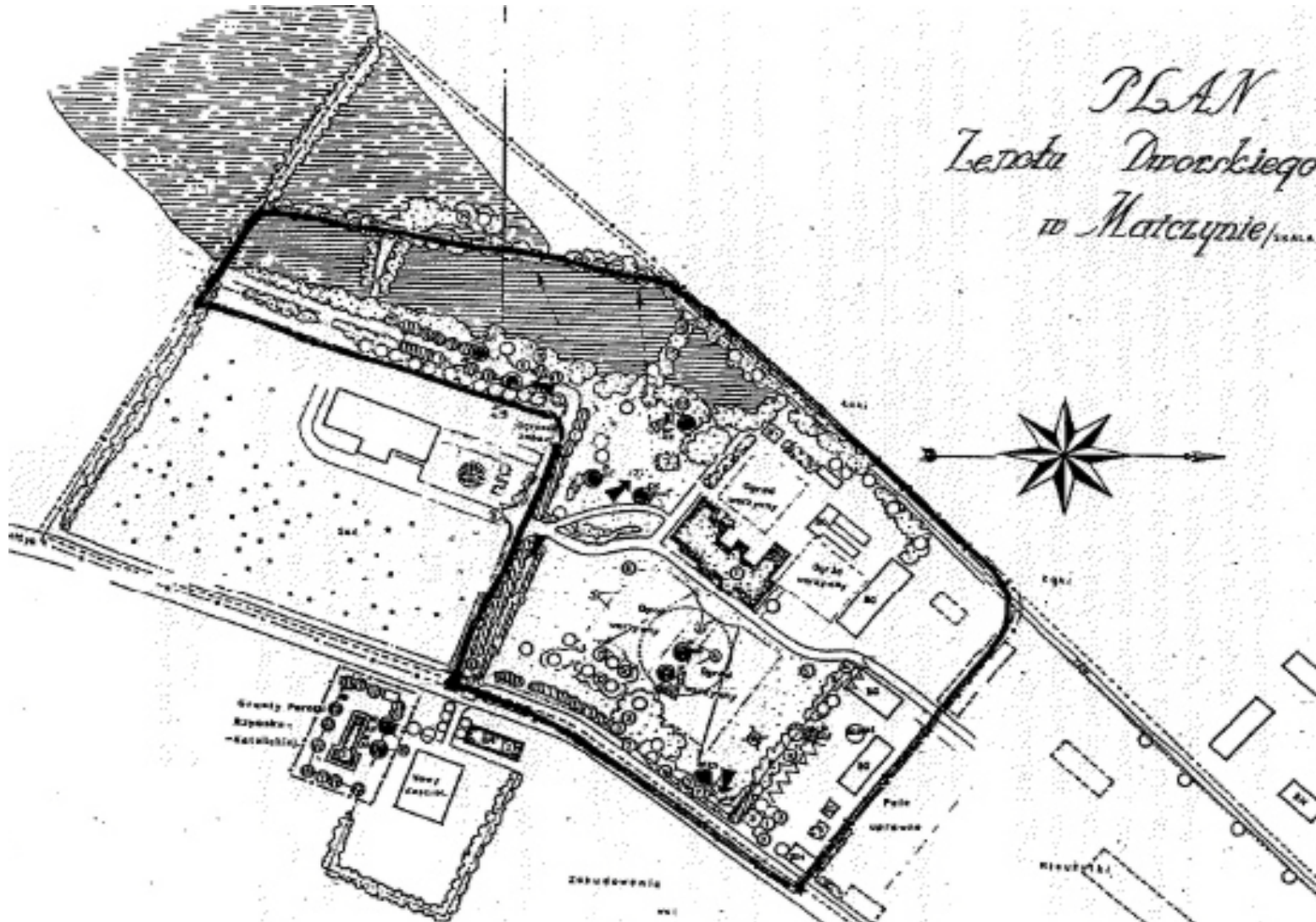
6. Formy ochrony

Wpis do rejestru zabytków województwa lubelskiego  
nr A/818

7. Opracowanie karty (autor, data i podpis)

Mateusz Wrześniewski

14.08.2015





GEZ

# KARTA ADRESOWA ZABYTKU NIERUCHOMEGO

3. Miejscowość

## PODOLE

1. Nazwa

2. Czas powstania

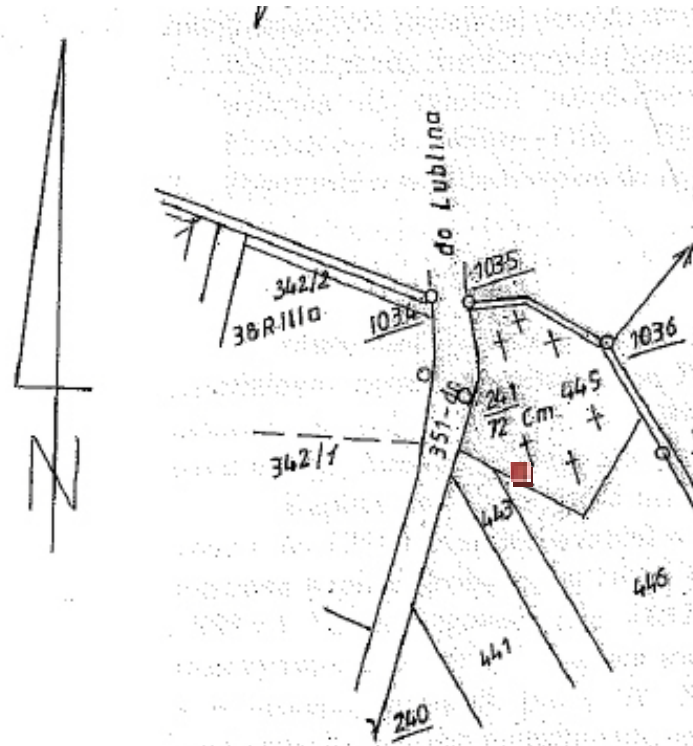
**CMENTARZ PARAFIALNY – KAPLICA  
RODZINY LIGOWSKICH**

**1905 ROK**

8. Fotografia z opisem wskazującym orientację albo mapa z zaznaczonym stanowiskiem archeologicznym

4. Adres

**PODOLE**  
NR EWID. DZIAŁKI 445/2  
OBRĘB PODOLE I



5. Przynależność administracyjna

województwo lubelskie

powiat lubelski

gmina Bełżyce

6. Formy ochrony

Wpis do rejestru zabytków województwa lubelskiego  
nr A/1607

7. Opracowanie karty (autor, data i podpis)

Mateusz Wrześniewski

14.08.2015

Legenda:

■ - lokalizacja kaplicy

GEZ

# KARTA ADRESOWA ZABYTKU NIERUCHOMEGO

3. Miejscowość

## WRONÓW

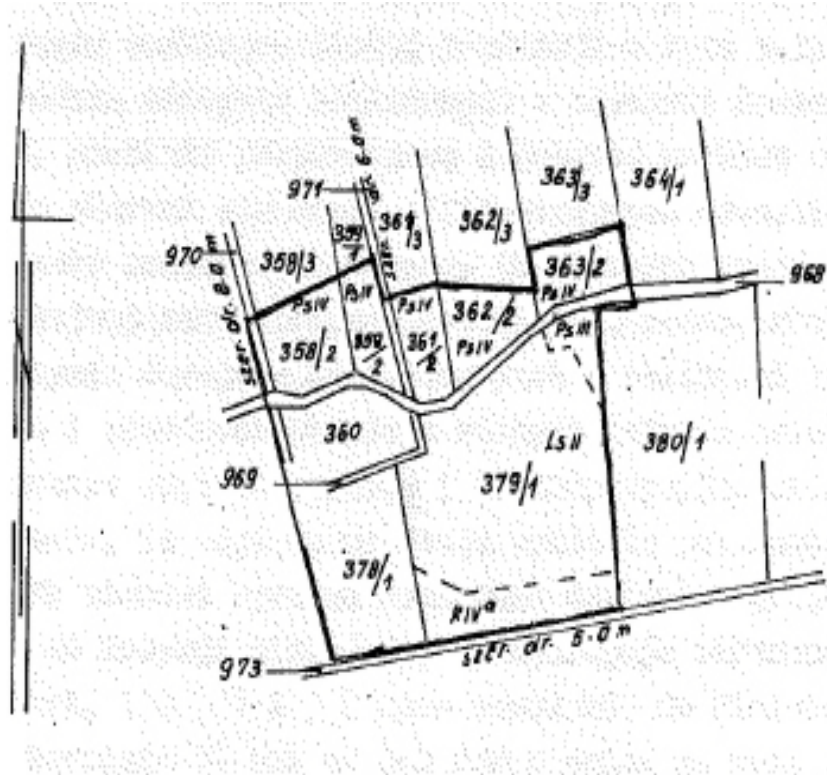
1. Nazwa

### POZOSTAŁOŚCI PARKU DWORSKIEGO

2. Czas powstania

### KONIEC XVIII WIEKU

8. Fotografia z opisem wskazującym orientację albo mapa z zaznaczonym stanowiskiem archeologicznym



4. Adres

## WRONÓW

NR EWID. DZIAŁKI 358/2, 359/2, 360/1,  
360/2, 361/2, 362/2, 363/2, 378/1, 379/1, 969  
OBRĘB WRONÓW

5. Przynależność administracyjna

województwo lubelskie

powiat lubelski

gmina Bełżyce

6. Formy ochrony

Wpis do rejestru zabytków województwa lubelskiego  
nr A/932

7. Opracowanie karty (autor, data i podpis)

Mateusz Wrześniewski

14.08.2015