

GEZ	KARTA ADRESOWA ZABYTKU NIERUCHOMEGO		3. Miejscowość
1. Nazwa DOM OGRODNIKA W SĄSIEDZTWIE ZESPÓŁU DWORSKO-PARKOWEGO		2. Czas powstania XIX WIEK	B A B I N
8. Fotografia z opisem wskazującym orientację albo mapa z zaznaczonym stanowiskiem archeologicznym 			4. Adres BABIN NR EWID. DZIAŁKI 3/3 OBRĘB BABIN
5. Przynależność administracyjna województwo lubelskie powiat lubelski gmina Bełżyce			
6. Formy ochrony Zarządzenie Burmistrza Bełżyc nr 18/2016 z dnia 26 lutego 2016 r. w sprawie założenia Gminnej Ewidencji Zabytków Gminy Bełżyce			
7. Opracowanie karty (autor, data i podpis) Mateusz Wrześniewski 14.08.2015			

GEZ

KARTA ADRESOWA ZABYTKU NIERUCHOMEGO

3. Miejscowość

BEŁŻYCE

1. Nazwa

CMENTARZ PARAFIALNY

2. Czas powstania

1808 ROK

8. Fotografia z opisem wskazującym orientację albo mapa z zaznaczonym stanowiskiem archeologicznym



4. Adres

UL. T. KOŚCIUSZKI
NR EWID. CZĘŚĆ DZIAŁKI 534
OBRĘB BEŁŻYCE-ROLNE

(Granice ochrony: teren najstarszej części cmentarza, aleje od 1 do 4, od wschodniej ściany parkanu do alei środkowej, ochroną objęto również pierwszy rząd od zachodu przy środkowej alei)

5. Przynależność administracyjna

województwo lubelskie

powiat lubelski

gmina Bełżyce

6. Formy ochrony

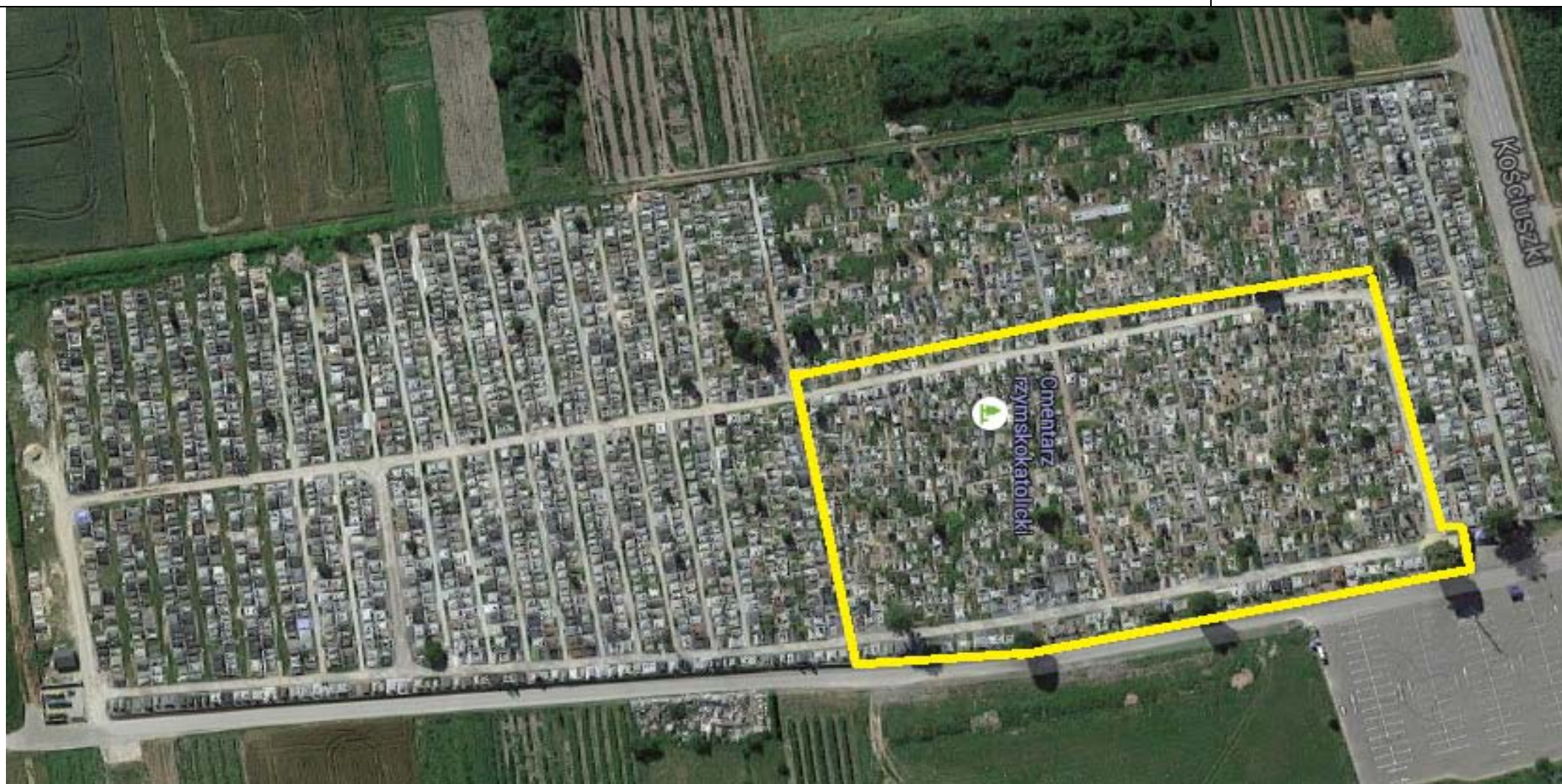
Zarządzenie Burmistrza Bełżyc nr 18/2016 z dnia 26 lutego 2016 r. w sprawie założenia Gminnej Ewidencji Zabytków Gminy Bełżyce

7. Opracowanie karty (autor, data i podpis)

Mateusz Wrześniewski

14.08.2015

(Granice ochrony: teren najstarszej części cmentarza, aleje od 1 do 4, od wschodniej ściany parkanu do alei środkowej, ochroną objęto również pierwszy rząd od zachodu przy środkowej alei).



GEZ	KARTA ADRESOWA ZABYTKU NIERUCHOMEGO		3. Miejscowość
1. Nazwa CMENTARZ ŻYDOWSKI		2. Czas powstania II POŁ. XVI WIEKU / XVII WIEK	BEŁŻYCE
8. Fotografia z opisem wskazującym orientację albo mapa z zaznaczonym stanowiskiem archeologicznym			4. Adres UL. PRZEMYSŁOWA NR EWID. DZIAŁKI 587/2 OBRĘB BEŁŻYCE-ROLNE
			5. Przynależność administracyjna województwo lubelskie powiat lubelski gmina Bełżyce 6. Formy ochrony Zarządzenie Burmistrza Bełżyc nr 18/2016 z dnia 26 lutego 2016 r. w sprawie założenia Gminnej Ewidencji Zabytków Gminy Bełżyce 7. Opracowanie karty (autor, data i podpis) Mateusz Wrześniewski 14.08.2015 

GEZ

KARTA ADRESOWA ZABYTKU NIERUCHOMEGO

3. Miejscowość

B E Ł Ź Y C E

1. Nazwa

DAWNY CMENTARZ ŻYDOWSKI

2. Czas powstania

KONIEC XVI WIEKU

8. Fotografia z opisem wskazującym orientację albo mapa z zaznaczonym stanowiskiem archeologicznym



4. Adres

UL. BEDNARSKA
NR EWID. DZIAŁKI 849
OBRĘB BEŁŻYCE-CENTRUM

5. Przynależność administracyjna

województwo lubelskie

powiat lubelski

gmina Bełżyce

6. Formy ochrony

Zarządzenie Burmistrza Bełżyc nr 18/2016
z dnia 26 lutego 2016 r. w sprawie założenia
Gminnej Ewidencji Zabytków Gminy Bełżyce

7. Opracowanie karty (autor, data i podpis)

Mateusz Wrzeźniewski

14.08.2015

GEZ	KARTA ADRESOWA ZABYTKU NIERUCHOMEGO		3. Miejscowość BEŁŻYCE
1. Nazwa MŁYN ELEKTRYCZNY (D. GAZOWY)		2. Czas powstania POCZ. XX WIEKU	4. Adres UL. KAZIMIERSKA 35 NR EWID. DZIAŁKI 438/2 OBRĘB BEŁŻYCE-ZASTAWIE
8. Fotografia z opisem wskazującym orientację albo mapa z zaznaczonym stanowiskiem archeologicznym 			5. Przynależność administracyjna województwo lubelskie powiat lubelski gmina Bełżyce
			6. Formy ochrony Zarządzenie Burmistrza Bełżyc nr 18/2016 z dnia 26 lutego 2016 r. w sprawie założenia Gminnej Ewidencji Zabytków Gminy Bełżyce
			7. Opracowanie karty (autor, data i podpis) Mateusz Wrześniewski 14.08.2015 

GEZ

KARTA ADRESOWA ZABYTKU NIERUCHOMEGO

3. Miejscowość

B E Ł Ź Y C E

1. Nazwa

KOPIEC TADEUSZA KOŚCIUSZKI

2. Czas powstania

1905 ROK

8. Fotografia z opisem wskazującym orientację albo mapa z zaznaczonym stanowiskiem archeologicznym



4. Adres

UL. T. KOŚCIUSZKI
NR EWID. DZIAŁKI 1257
OBRĘB BEŁŻYCE-CENTRUM

5. Przynależność administracyjna

województwo lubelskie

powiat lubelski

gmina Bełżyce

6. Formy ochrony

Zarządzenie Burmistrza Bełżyc nr 18/2016
z dnia 26 lutego 2016 r. w sprawie założenia
Gminnej Ewidencji Zabytków Gminy Bełżyce

7. Opracowanie karty (autor, data i podpis)

Mateusz Wrześniewski

14.08.2015

GEZ	KARTA ADRESOWA ZABYTKU NIERUCHOMEGO		3. Miejscowość
1. Nazwa KAPLICZKA PRZYDROŻNA		2. Czas powstania 1907 ROK	BEŁŻYCE
8. Fotografia z opisem wskazującym orientację albo mapa z zaznaczonym stanowiskiem archeologicznym			4. Adres UL. KRAKOWSKA / ZIELONA NR EWID. DZIAŁKI 646/1 OBRĘB BEŁŻYCE-CENTRUM
			5. Przynależność administracyjna województwo lubelskie powiat lubelski gmina Bełżyce
			6. Formy ochrony Zarządzenie Burmistrza Bełżyc nr 18/2016 z dnia 26 lutego 2016 r. w sprawie założenia Gminnej Ewidencji Zabytków Gminy Bełżyce
			7. Opracowanie karty (autor, data i podpis) Mateusz Wrześniewski 14.08.2015 

GEZ	KARTA ADRESOWA ZABYTKU NIERUCHOMEGO		3. Miejscowość
1. Nazwa DOM MIESZKALNY		2. Czas powstania POCZ. XX WIEKU	BEŁŻYCE
8. Fotografia z opisem wskazującym orientację albo mapa z zaznaczonym stanowiskiem archeologicznym 			4. Adres UL. PREBENDARSKA 15 NR EWID. DZIAŁKI 696/1 OBRĘB BEŁŻYCE-CENTRUM
			5. Przynależność administracyjna
			województwo lubelskie
			powiat lubelski
			gmina Bełżyce
			6. Formy ochrony
			Zarządzenie Burmistrza Bełżyc nr 18/2016 z dnia 26 lutego 2016 r. w sprawie założenia Gminnej Ewidencji Zabytków Gminy Bełżyce
			7. Opracowanie karty (autor, data i podpis)
			Mateusz Wrześniewski
			14.08.2015 

GEZ

KARTA ADRESOWA ZABYTKU NIERUCHOMEGO

3. Miejscowość

BEŁŻYCE

1. Nazwa

DAWNY ZAJAZD, OB. DOM

2. Czas powstania

XVIII/XIX WIEK, ODBUD. 1914 ROK

8. Fotografia z opisem wskazującym orientację albo mapa z zaznaczonym stanowiskiem archeologicznym



4. Adres

UL. RYNEK 29
NR EWID. DZIAŁKI 162
OBRĘB BEŁŻYCE-CENTRUM

5. Przynależność administracyjna

województwo lubelskie

powiat lubelski

gmina Bełżyce

6. Formy ochrony

Zarządzenie Burmistrza Bełżyc nr 18/2016
z dnia 26 lutego 2016 r. w sprawie założenia
Gminnej Ewidencji Zabytków Gminy Bełżyce

7. Opracowanie karty (autor, data i podpis)

Mateusz Wrześniewski

14.08.2015

GEZ

KARTA ADRESOWA ZABYTKU NIERUCHOMEGO

3. Miejscowość

B E Ł Ź Y C E

1. Nazwa

KAMIENICA

2. Czas powstania

POCZ. XX WIEKU

8. Fotografia z opisem wskazującym orientację albo mapa z zaznaczonym stanowiskiem archeologicznym



4. Adres

UL. RYNEK 30
NR EWID. DZIAŁKI 195
OBRĘB BEŁŻYCE-CENTRUM

5. Przynależność administracyjna

województwo lubelskie

powiat lubelski

gmina Bełżyce

6. Formy ochrony

Zarządzenie Burmistrza Bełżyc nr 18/2016
z dnia 26 lutego 2016 r. w sprawie założenia
Gminnej Ewidencji Zabytków Gminy Bełżyce

7. Opracowanie karty (autor, data i podpis)

Mateusz Wrześniewski

14.08.2015

GEZ

KARTA ADRESOWA ZABYTKU NIERUCHOMEGO

3. Miejscowość

BEŁŻYCE

1. Nazwa

2. Czas powstania

STREFA OCHRONY UKŁADU URBANISTYCZNEGO
I HISTORYCZNEJ LINII ZABUDOWY UL. LUBELSKIEJ

OD XIV WIEKU

4. Adres

BEŁŻYCE
OBRĘB BEŁŻYCE-
CENTRUM
(DZIAŁKI WG. WYKAZU)

5. Przynależność administracyjna

województwo lubelskie

powiat lubelski

gmina Bełżyce

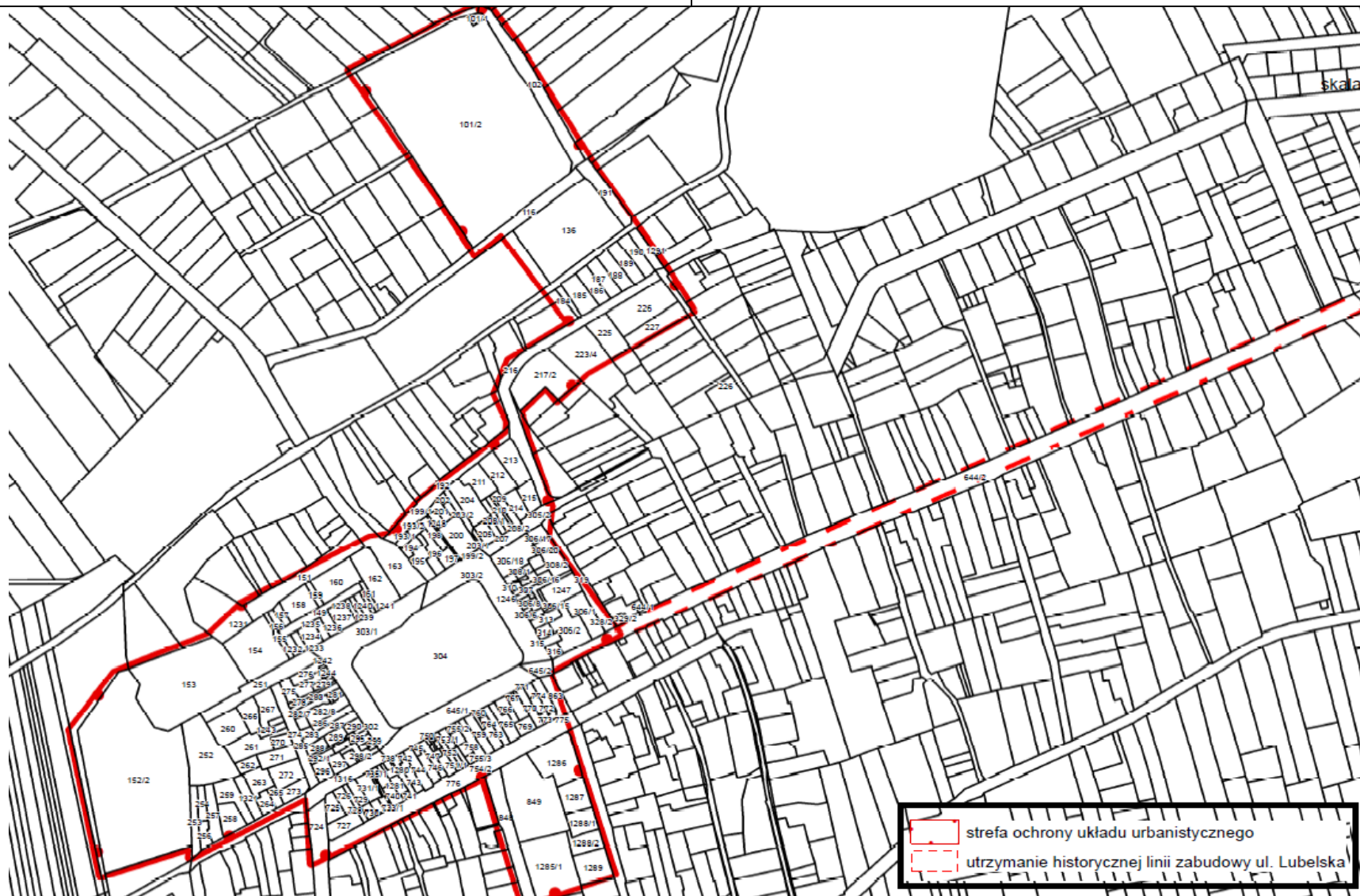
6. Formy ochrony

Zarządzenie Burmistrza Bełżyc
nr 18/2016 z dnia 26 lutego 2016 r.
w sprawie założenia Gminnej
Ewidencji Zabytków Gminy Bełżyce

7. Opracowanie karty (autor, data
i podpis)

M. Czerniec

22.12.2015 r.



Strefa ochrony układu urbanistycznego- wykaz działek

Lp.	Obręb geodezyjny	nr działki	Lp.	Obręb geodezyjny	nr działki	Lp.	Obręb geodezyjny	nr działki	Lp.	Obręb geodezyjny	nr działki
1	Bełżyce-Centrum	136	35	Bełżyce-Centrum	208/1	69	Bełżyce-Centrum	277	103	Bełżyce-Centrum	306/13
2	Bełżyce-Centrum	149	36	Bełżyce-Centrum	208/2	70	Bełżyce-Centrum	278	104	Bełżyce-Centrum	306/14
3	Bełżyce-Centrum	151	37	Bełżyce-Centrum	209	71	Bełżyce-Centrum	279	105	Bełżyce-Centrum	306/15
4	Bełżyce-Centrum	152/2	38	Bełżyce-Centrum	210	72	Bełżyce-Centrum	280	106	Bełżyce-Centrum	306/16
5	Bełżyce-Centrum	153	39	Bełżyce-Centrum	211	73	Bełżyce-Centrum	281	107	Bełżyce-Centrum	306/17
6	Bełżyce-Centrum	154	40	Bełżyce-Centrum	212	74	Bełżyce-Centrum	282/6	108	Bełżyce-Centrum	306/18
7	Bełżyce-Centrum	155	41	Bełżyce-Centrum	213	75	Bełżyce-Centrum	283	109	Bełżyce-Centrum	307
8	Bełżyce-Centrum	156	42	Bełżyce-Centrum	214	76	Bełżyce-Centrum	284	110	Bełżyce-Centrum	308/1
9	Bełżyce-Centrum	157	43	Bełżyce-Centrum	215	77	Bełżyce-Centrum	285	111	Bełżyce-Centrum	308/2
10	Bełżyce-Centrum	158	44	Bełżyce-Centrum	217/2	78	Bełżyce-Centrum	286	112	Bełżyce-Centrum	309/1
11	Bełżyce-Centrum	159	45	Bełżyce-Centrum	251	79	Bełżyce-Centrum	287	113	Bełżyce-Centrum	309/2
12	Bełżyce-Centrum	160	46	Bełżyce-Centrum	252	80	Bełżyce-Centrum	288	114	Bełżyce-Centrum	309/3
13	Bełżyce-Centrum	161	47	Bełżyce-Centrum	253	81	Bełżyce-Centrum	289	115	Bełżyce-Centrum	309/4
14	Bełżyce-Centrum	162	48	Bełżyce-Centrum	254	82	Bełżyce-Centrum	290	116	Bełżyce-Centrum	310
15	Bełżyce-Centrum	184	49	Bełżyce-Centrum	256	83	Bełżyce-Centrum	291/2	117	Bełżyce-Centrum	311
16	Bełżyce-Centrum	185	50	Bełżyce-Centrum	257	84	Bełżyce-Centrum	295	118	Bełżyce-Centrum	312
17	Bełżyce-Centrum	186	51	Bełżyce-Centrum	258	85	Bełżyce-Centrum	296	119	Bełżyce-Centrum	313
18	Bełżyce-Centrum	187	52	Bełżyce-Centrum	259	86	Bełżyce-Centrum	298/1	120	Bełżyce-Centrum	314
19	Bełżyce-Centrum	188	53	Bełżyce-Centrum	260	87	Bełżyce-Centrum	298/2	121	Bełżyce-Centrum	315
20	Bełżyce-Centrum	189	54	Bełżyce-Centrum	261	88	Bełżyce-Centrum	298/3	122	Bełżyce-Centrum	316
21	Bełżyce-Centrum	190	55	Bełżyce-Centrum	262	89	Bełżyce-Centrum	299	123	Bełżyce-Centrum	328/2
22	Bełżyce-Centrum	192	56	Bełżyce-Centrum	263	90	Bełżyce-Centrum	300/1	124	Bełżyce-Centrum	329/2
23	Bełżyce-Centrum	193/1	57	Bełżyce-Centrum	264	91	Bełżyce-Centrum	300/2	125	Bełżyce-Centrum	644/1
24	Bełżyce-Centrum	193/2	58	Bełżyce-Centrum	265	92	Bełżyce-Centrum	301/1	126	Bełżyce-Centrum	1232
25	Bełżyce-Centrum	194	59	Bełżyce-Centrum	266	93	Bełżyce-Centrum	302	127	Bełżyce-Centrum	1233
26	Bełżyce-Centrum	195	60	Bełżyce-Centrum	267	94	Bełżyce-Centrum	306/1	128	Bełżyce-Centrum	1234
27	Bełżyce-Centrum	196	61	Bełżyce-Centrum	268/1	95	Bełżyce-Centrum	306/2	129	Bełżyce-Centrum	1235
28	Bełżyce-Centrum	197	62	Bełżyce-Centrum	268/2	96	Bełżyce-Centrum	306/6	130	Bełżyce-Centrum	1236
29	Bełżyce-Centrum	198	63	Bełżyce-Centrum	270	97	Bełżyce-Centrum	306/7	131	Bełżyce-Centrum	1237
30	Bełżyce-Centrum	201	64	Bełżyce-Centrum	271	98	Bełżyce-Centrum	306/8	132	Bełżyce-Centrum	1238
31	Bełżyce-Centrum	202	65	Bełżyce-Centrum	272	99	Bełżyce-Centrum	306/9	133	Bełżyce-Centrum	1239
32	Bełżyce-Centrum	204	66	Bełżyce-Centrum	273	100	Bełżyce-Centrum	306/10	134	Bełżyce-Centrum	1240
33	Bełżyce-Centrum	205	67	Bełżyce-Centrum	275	101	Bełżyce-Centrum	306/11	135	Bełżyce-Centrum	1241
34	Bełżyce-Centrum	207	68	Bełżyce-Centrum	276	102	Bełżyce-Centrum	306/12	136	Bełżyce-Centrum	1242

Lp.	Obręb geodezyjny	nr działki	Lp.	Obręb geodezyjny	nr działki	Lp.	Obręb geodezyjny	nr działki	Lp.	Obręb geodezyjny	nr działki
137	Bełżyce-Centrum	1243	172	Bełżyce-Centrum	748/1	207	Bełżyce-Centrum	1281	242	Bełżyce-Centrum	763
138	Bełżyce-Centrum	1244	173	Bełżyce-Centrum	748/2	208	Bełżyce-Centrum	1282	243	Bełżyce-Centrum	764
139	Bełżyce-Centrum	1245	174	Bełżyce-Centrum	748/3	209	Bełżyce-Centrum	1286	244	Bełżyce-Centrum	645/1
140	Bełżyce-Centrum	1246	175	Bełżyce-Centrum	749	210	Bełżyce-Centrum	1287	245	Bełżyce-Centrum	1231
141	Bełżyce-Centrum	1247	176	Bełżyce-Centrum	750	211	Bełżyce-Centrum	1289	246	Bełżyce-Centrum	1285/1
142	Bełżyce-Centrum	1248	177	Bełżyce-Centrum	751/1	212	Bełżyce-Centrum	203/1	247	Bełżyce-Centrum	848
143	Bełżyce-Centrum	1291	178	Bełżyce-Centrum	751/2	213	Bełżyce-Centrum	203/2	248	Bełżyce-Centrum	163
144	Bełżyce-Centrum	1292	179	Bełżyce-Centrum	751/3	214	Bełżyce-Centrum	306/19	249	Bełżyce-Centrum	305/2
145	Bełżyce-Centrum	1316	180	Bełżyce-Centrum	752	215	Bełżyce-Centrum	306/20	250	Bełżyce-Centrum	216
146	Bełżyce-Centrum	1321	181	Bełżyce-Centrum	753/1	216	Bełżyce-Centrum	1288/1	251	Bełżyce-Centrum	223/4
147	Bełżyce-Centrum	725	182	Bełżyce-Centrum	754/2	217	Bełżyce-Centrum	1288/2	252	Bełżyce-Centrum	225
148	Bełżyce-Centrum	726	183	Bełżyce-Centrum	754/3	218	Bełżyce-Centrum	319	253	Bełżyce-Centrum	226
149	Bełżyce-Centrum	727	184	Bełżyce-Centrum	754/4	219	Bełżyce-Centrum	102	254	Bełżyce-Centrum	227
150	Bełżyce-Centrum	728	185	Bełżyce-Centrum	755/1	220	Bełżyce-Centrum	101/1	255	Bełżyce-Centrum	116
151	Bełżyce-Centrum	729	186	Bełżyce-Centrum	755/2	221	Bełżyce-Centrum	101/2	256	Bełżyce-Centrum	724
152	Bełżyce-Centrum	730	187	Bełżyce-Centrum	755/3	222	Bełżyce-Centrum	274			
153	Bełżyce-Centrum	731/1	188	Bełżyce-Centrum	756	223	Bełżyce-Centrum	282/5	Historyczna linia zabudowy ul. Lubelskiej		
154	Bełżyce-Centrum	733/1	189	Bełżyce-Centrum	757	224	Bełżyce-Centrum	282/7	- wzdłuż działki:		
155	Bełżyce-Centrum	734/1	190	Bełżyce-Centrum	758	225	Bełżyce-Centrum	282/8	Lp.	Obręb geodezyjny	nr działki
156	Bełżyce-Centrum	735/1	191	Bełżyce-Centrum	759	226	Bełżyce-Centrum	200	237	Bełżyce-Centrum	644/2
157	Bełżyce-Centrum	735/2	192	Bełżyce-Centrum	765	227	Bełżyce-Centrum	199/1			
158	Bełżyce-Centrum	735/3	193	Bełżyce-Centrum	766	228	Bełżyce-Centrum	199/2			
159	Bełżyce-Centrum	735/4	194	Bełżyce-Centrum	767	229	Bełżyce-Centrum	291/1			
160	Bełżyce-Centrum	736	195	Bełżyce-Centrum	768	230	Bełżyce-Centrum	297			
161	Bełżyce-Centrum	737	196	Bełżyce-Centrum	769	231	Bełżyce-Centrum	292/1			
162	Bełżyce-Centrum	738	197	Bełżyce-Centrum	770	232	Bełżyce-Centrum	292/2			
163	Bełżyce-Centrum	739	198	Bełżyce-Centrum	771	233	Bełżyce-Centrum	304			
164	Bełżyce-Centrum	740	199	Bełżyce-Centrum	772	234	Bełżyce-Centrum	645/2			
165	Bełżyce-Centrum	741	200	Bełżyce-Centrum	773	235	Bełżyce-Centrum	303/1			
166	Bełżyce-Centrum	742	201	Bełżyce-Centrum	774	236	Bełżyce-Centrum	303/2			
167	Bełżyce-Centrum	743	202	Bełżyce-Centrum	775	237	Bełżyce-Centrum	644/2	- (ok. 60 m od granicy z działką 645/2 w kierunku północno-wschodnim		
168	Bełżyce-Centrum	744	203	Bełżyce-Centrum	776	238	Bełżyce-Centrum	191	do wschodniej granicy działki 319)		
169	Bełżyce-Centrum	745	204	Bełżyce-Centrum	849	239	Bełżyce-Centrum	760			
170	Bełżyce-Centrum	746	205	Bełżyce-Centrum	863	240	Bełżyce-Centrum	761			
171	Bełżyce-Centrum	747	206	Bełżyce-Centrum	1280	241	Bełżyce-Centrum	762			

GEZ

KARTA ADRESOWA ZABYTKU NIERUCHOMEGO

3. Miejscowość

BEŁŻYCE

1. Nazwa

ZESPÓŁ KOŚCIELNY – PLEBANIA

2. Czas powstania

OK. 1925 ROKU

8. Fotografia z opisem wskazującym orientację albo mapa z zaznaczonym stanowiskiem archeologicznym



4. Adres

PL. KOŚCIELNY 1
NR EWID. DZIAŁKI 260
OBRĘB BEŁŻYCE-CENTRUM

5. Przynależność administracyjna

województwo lubelskie

powiat lubelski

gmina Bełżyce

6. Formy ochrony

Zarządzenie Burmistrza Bełżyc nr 18/2016
z dnia 26 lutego 2016 r. w sprawie założenia
Gminnej Ewidencji Zabytków Gminy Bełżyce

7. Opracowanie karty (autor, data i podpis)

Mateusz Wrześniewski

14.08.2015

GEZ

KARTA ADRESOWA ZABYTKU NIERUCHOMEGO

3. Miejscowość

BEŁŻYCE

1. Nazwa

DOM MIESZKALNY

2. Czas powstania

KONIEC XIX WIEKU

8. Fotografia z opisem wskazującym orientację albo mapa z zaznaczonym stanowiskiem archeologicznym



4. Adres

UL. ZIELONA 10
NR EWID. DZIAŁKI 273
OBRĘB BEŁŻYCE-CENTRUM

5. Przynależność administracyjna

województwo lubelskie

powiat lubelski

gmina Bełżyce

6. Formy ochrony

Zarządzenie Burmistrza Bełżyc nr 18/2016
z dnia 26 lutego 2016 r. w sprawie założenia
Gminnej Ewidencji Zabytków Gminy Bełżyce

7. Opracowanie karty (autor, data i podpis)

Mateusz Wrześniewski

14.08.2015

GEZ	KARTA ADRESOWA ZABYTKU NIERUCHOMEGO		3. Miejscowość
1. Nazwa KAPLICZKA PRZYDROŻNA		2. Czas powstania POCZ. XX WIEKU	PODOLE
8. Fotografia z opisem wskazującym orientację albo mapa z zaznaczonym stanowiskiem archeologicznym			4. Adres PODOLE NR EWID. DZIAŁKI 349 OBRĘB PODOLE I
			5. Przynależność administracyjna województwo lubelskie powiat lubelski gmina Bełżyce 6. Formy ochrony Zarządzenie Burmistrza Bełżyc nr 18/2016 z dnia 26 lutego 2016 r. w sprawie założenia Gminnej Ewidencji Zabytków Gminy Bełżyce 7. Opracowanie karty (autor, data i podpis) Mateusz Wrześniewski 14.08.2015 

GEZ	KARTA ADRESOWA ZABYTKU NIERUCHOMEGO		3. Miejscowość WIERZCHOWISKA GÓRNE
1. Nazwa CMENTARZ WOJENNY Z I WŚ		2. Czas powstania OK. 1916 ROKU	4. Adres WIERZCHOWISKA GÓRNE NR EWID. DZIAŁKI 305 OBRĘB WIERZCHOWISKA
8. Fotografia z opisem wskazującym orientację albo mapa z zaznaczonym stanowiskiem archeologicznym 			5. Przynależność administracyjna województwo lubelskie powiat lubelski gmina Bełżyce
			6. Formy ochrony Zarządzenie Burmistrza Bełżyc nr 18/2016 z dnia 26 lutego 2016 r. w sprawie założenia Gminnej Ewidencji Zabytków Gminy Bełżyce
			7. Opracowanie karty (autor, data i podpis) Mateusz Wrześniewski 14.08.2015 

GEZ

KARTA ADRESOWA ZABYTKU NIERUCHOMEGO

3. Miejscowość

WRONÓW

1. Nazwa

CMENTARZ WOJENNY Z I WŚ

2. Czas powstania

1915 ROK

8. Fotografia z opisem wskazującym orientację albo mapa z zaznaczonym stanowiskiem archeologicznym



4. Adres

WRONÓW
NR EWID. DZIAŁKI 892/1
OBRĘB WRONÓW

5. Przynależność administracyjna

województwo lubelskie

powiat lubelski

gmina Bełżyce

6. Formy ochrony

Zarządzenie Burmistrza Bełżyc nr 18/2016
z dnia 26 lutego 2016 r. w sprawie założenia
Gminnej Ewidencji Zabytków Gminy Bełżyce

7. Opracowanie karty (autor, data i podpis)

Mateusz Wrześniewski

14.08.2015

GEZ	KARTA ADRESOWA ZABYTKU NIERUCHOMEGO		3. Miejscowość
1. Nazwa MŁYN ELEKTRYCZNY, D. WODNY		2. Czas powstania I ĆW. XX WIEKU	ZALESIE
8. Fotografia z opisem wskazującym orientację albo mapa z zaznaczonym stanowiskiem archeologicznym			4. Adres ZALESIE NR EWID. DZIAŁKI 191 OBRĘB ZALESIE
			5. Przynależność administracyjna województwo lubelskie powiat lubelski gmina Bełżyce <hr/> 6. Formy ochrony Zarządzenie Burmistrza Bełżyc nr 18/2016 z dnia 26 lutego 2016 r. w sprawie założenia Gminnej Ewidencji Zabytków Gminy Bełżyce <hr/> 7. Opracowanie karty (autor, data i podpis) Mateusz Wrześniewski 14.08.2015 