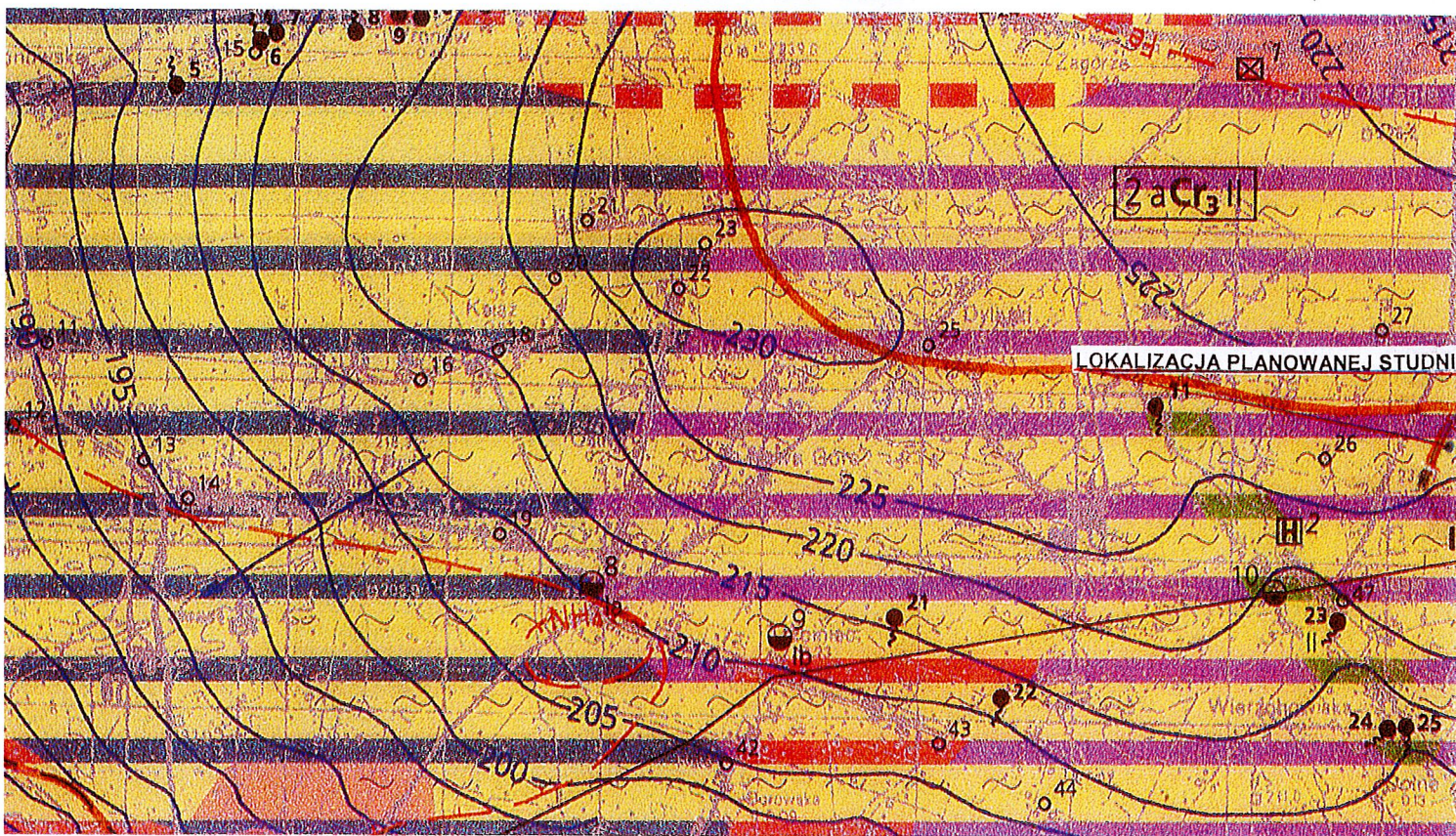


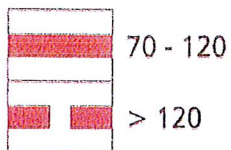
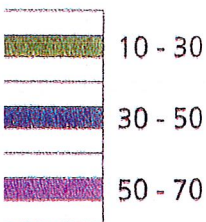
**WYCINEK MAPY HYDROGEOLOGICZNEJ POLSKI  
ARK. 784 - CHODEL  
SKALA 1:50 000**



**OBJAŚNIENIA**

**WODONOŚNOŚĆ**

Wydajność potencjalna studni wierconej, m<sup>3</sup>/h,



**REPREZENTATYWNE OTWORY WIERTNICZE, STUDNIE KOPANE I INNE PUNKTY DOKUMENTACYJNE**

- 1 - Otwór wiertniczy, w którym ujęto mezozoiczne piętro wodonośne
- 1 - Studnia kopana
- 1 - Źródło
- 1 - Punkt obserwacji stacjonarnych wód podziemnych IMGW

**INNE**

- Linia przekroju hydrogeologicznego

**Regionalizacja hydrogeologiczna:**

**1aCr<sub>3</sub>IV**

Symbol jednostki hydrogeologicznej  
1 - numer jednostki, Cr<sub>3</sub> - symbol stratygraficzny użytkowego piętra wodonośnego,  
a - stopień izolacji, IV - przedział wielkości zasobów dyspozycyjnych jednostkowych;  
pogrubiony symbol stratygraficzny (Cr<sub>3</sub>) dotyczy głównego użytkowego piętra wodonośnego

Stopień izolacji

a - brak izolacji

Symbole stratygraficzne użytkowych pięter wodonośnych:

Q - Cr<sub>3</sub> - połączone piętra wodonośne

Cr<sub>3</sub> - kreda górna

Zasoby dyspozycyjne, jednostkowe, m<sup>3</sup>/24 h/km<sup>2</sup>:

II - 100 - 200

III - 200 - 300

IV - 300 - 400