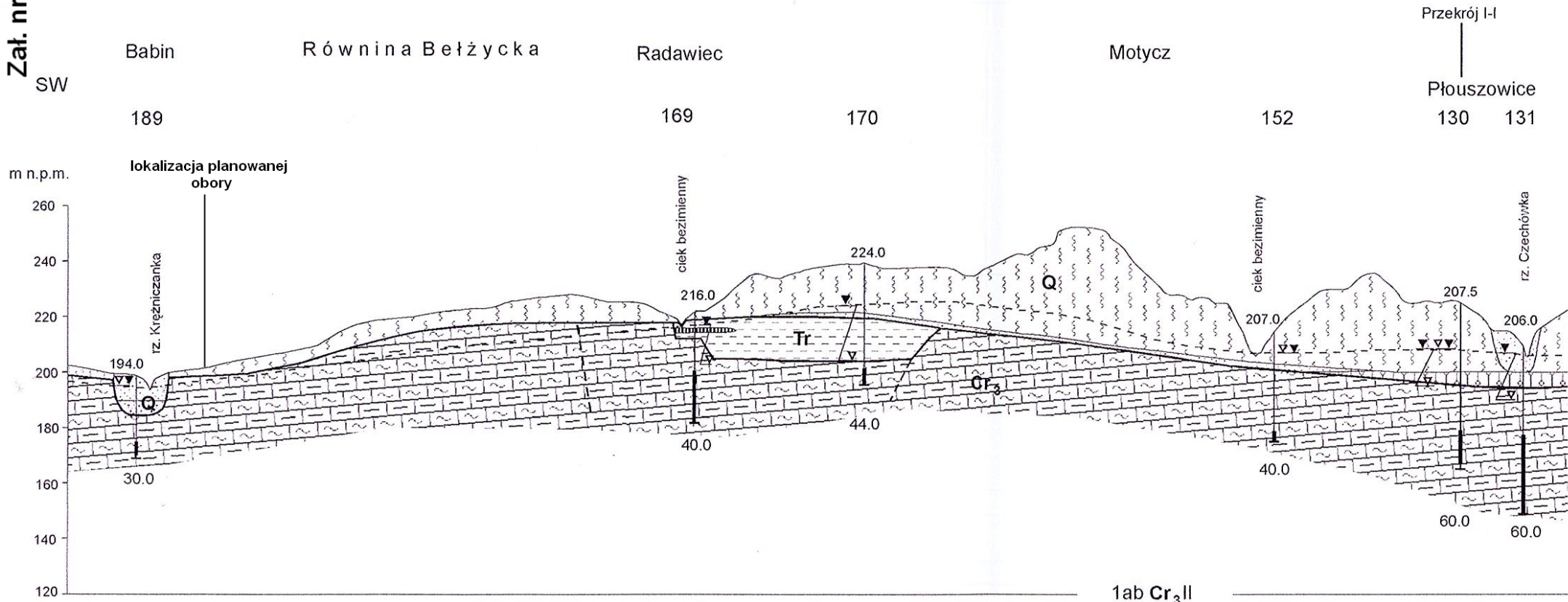


PRZEKRÓJ HYDROGEOLOGICZNY II-II



Przeływ w ośrodku porowym



piaski



piaski ze żwirami

Przeływ w ośrodku szczelinowym



wapienie, opoki, margle

Przeływ ograniczony, brak przepływu



lessy



gliny



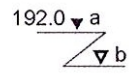
iły



węgiel brunatny



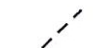
40.0

ujęta część warstwy wodonośnej
40.0 głębokość otworu w mzwierciadło wody podziemnej: a-ustalone, b-nawiercone
192.0 rzędna zwierciadła wody w m n.p.m.

zwierciadło głównego poziomu użytkowego



granica stratygraficzna



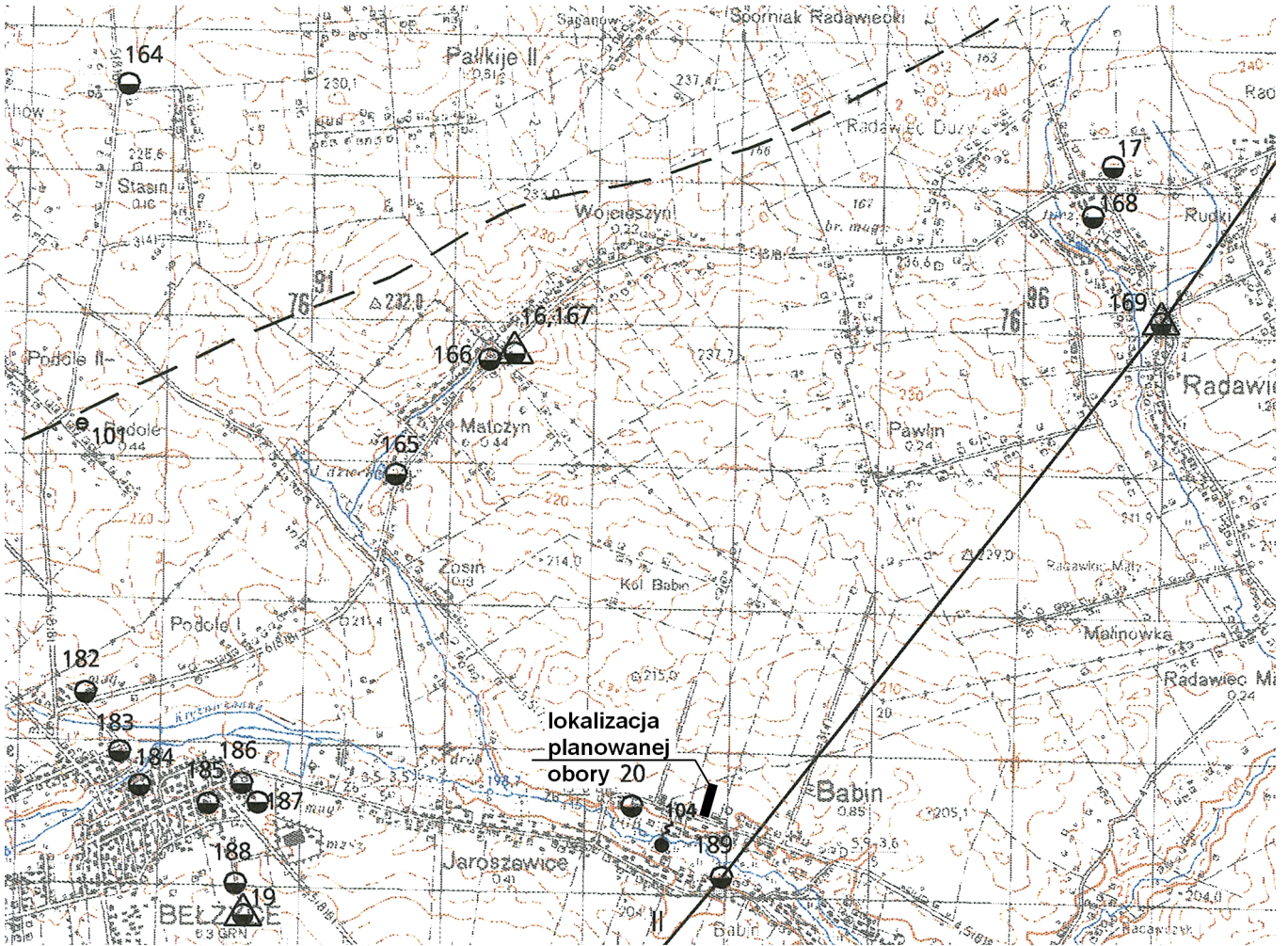
uskok

Stratygrafia utworów

Q czwartorzęd

Tr trzeciorzęd

Cr₃ kreda górna1ab Cr₃II symbol jednostki hydrogeologicznej



OBJAŚNIENIA


Reprezentatywne otwory wiertnicze (numery od 1 do 21 zgodnie z tabelą 1a) zlokalizowane na planszy głównej

Otwór wiertniczy, w którym zbadano/ujęto następujący poziom wodonośny:


 1 mezozoiczny


Pozostałe otwory wiertnicze (numery od 101 zgodnie z tabelą A), pozostałe źródła (numery od 101 zgodnie z tabelą A1) i pozostałe inne punkty dokumentacyjne (numery od 101 zgodnie z tabelą B) pominięte na planszy głównej.

Otwór wiertniczy, w którym zbadano/ujęto następujący poziom wodonośny:


 129 trzeciorzędowy


 105 mezozoiczny

 103 Źródło

 101 Otwór wiertniczy bez opróbowania hydrogeologicznego

Dodatkowe oznaczenia dotyczące otworów wiertniczych, źródeł, studni kopanych i innych punktów dokumentacyjnych.


 Punkty opróbowania wód podziemnych wykonanego dla mapy

 Punkty obserwacji stacjonarnych wód podziemnych

 PIG

Inne oznaczenia występujące na mapie dokumentacyjnej.

 35 Dokumentacja hydrogeologiczna (numer oznacza pozycję w VII rozdziale części tekstu)

 Linia przekroju hydrogeologicznego