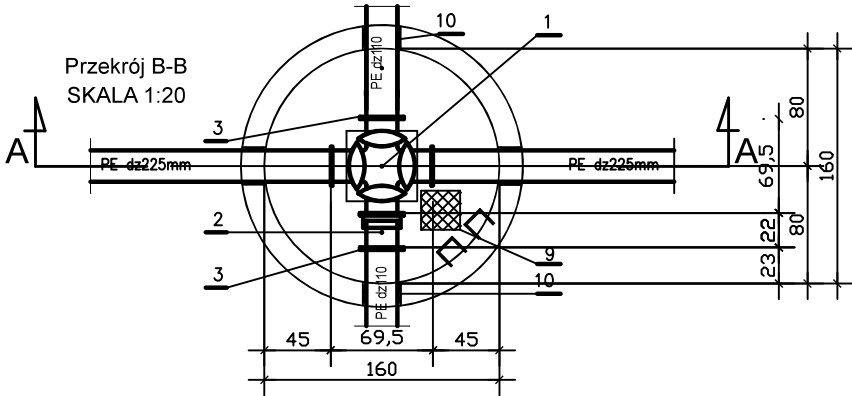
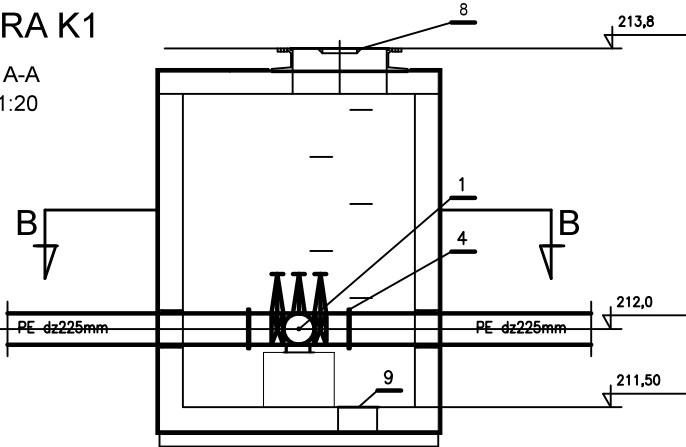


KOMORA K1

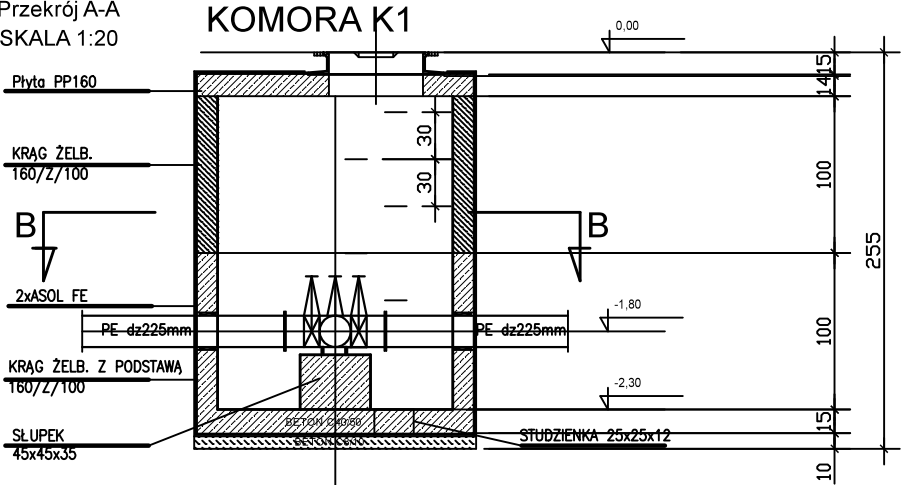
Przekrój A-A
SKALA 1:20



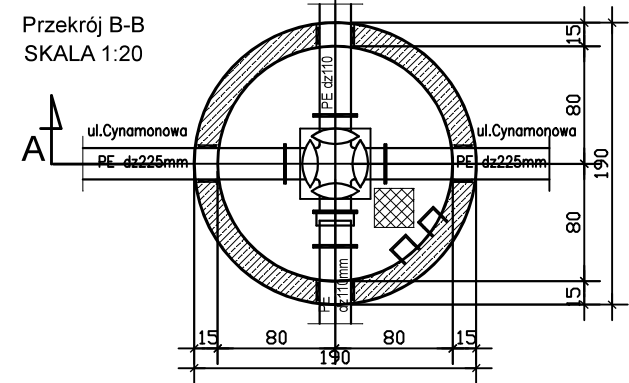
Zestawienie materiałów podstawowych Komory K1				
Nr pozycji	Wyszczególnienie	Ilość szt	Materiał	Norma (Producent)
1	Czwornik kolnierkowy "Combi IV" PN16 z zasuwami typu E2 z 4 odcięciami dn 200x200 mm L=695mm	1	żeliwo sferoidalne	Hawle 4400 E2
2	Łącznik wyrównawczy typ PAS 10 dn=200mm, L=220mm	1	j.w.	TYCO PAS-10
3	Kolnier specjalny z króćcem PE dn200mm PN16 zabezp. przed przes.	2	j.w.	Hawle 0400 "System 2000"
8	Właz kanatowy Ø20,61m z wentylacją z zamk. zatrzaśkowym i wkładką elastomerową kl. D400	1	j.w.	kl. D400
9	Przykrycie studz. odwadn. z prętów ze stali nierdzewnej Ø12mm	1	stal nierdz.	0H18N9T
10	Uszczelnienie łącznicowe dn200mm z tuleją z r.stal nierdz. Ø267/6,5mm	2	j.w.	typ Z Integra A-2lu5 r.0H18N9T

Uwaga:
Dopuszcza się armaturę innych producentów przy zachowaniu takich samych parametrów technicznych podanych w projekcie

Przekrój A-A
SKALA 1:20



Przekrój B-B
SKALA 1:20



P.P.U. "HYDROL" – PRACOWNIA PROJEKTOWA 20-723 LUBLIN, UL.ŁUKOWSKA 12, TEL. 81. 526-88-31		
Nazwa zlecającego	MODERNIZACJA URZĄDZEŃ WODOCIĄGOWYCH ZBIOROWEGO ZAPOTRZĘBIENIA W WODĘ KOMORA ZASUW K1	
Lokalizacja	BELZYCE ul. Wojska Polskiego	SKALA
Opracował	Inż. Stanisław Jakubowski upr. Nr 1179/Lb/80	1:20
Wykresił	Inż. Stanisław Jakubowski	Nr Rys.
Sprawdził	Inż. Zygmunt Moskal upr. Nr 2132/Lb/73	4